

SIRIOprofile E7

CARATTERISTICHE:

- Diffusore rimovibile con un click
- Diffusore calpestabile e resistente ai raggi UV
- Disponibile con diffusore bianco, acidato e trasparente
- Profilo in alluminio anodizzato
- Lunghezza 2m
- Altezza ridotta (solo 7mm)
- Disponibili le nuove versioni con ottica da 30° e 60°

NEW

Adatto all'utilizzo con Strip LED di bassa potenza

APPLICAZIONI:

- Incasso su mobili (cucina/ufficio)
- Illuminazione d'interni (scale/pavimenti)
- Illuminazione scaffali
- Corpo illuminante indipendente



CODICE	DESCRIZIONE ARTICOLO
5002530	SIRIOprofile E7T / Profilo in alluminio + copertura trasparente - lunghezza 2m
5002540	SIRIOprofile E7B / Profilo in alluminio + copertura bianca - lunghezza 2m
5002550	SIRIOprofile E7A / Profilo in alluminio + copertura acidata - lunghezza 2m
5008030	SIRIOprofile E7T-30 / Profilo in alluminio + lente trasparente 30° - lunghezza 2m
5008040	SIRIOprofile E7A-30 / Profilo in alluminio + lente acidata 30° - lunghezza 2m
5008050	SIRIOprofile E7T-60 / Profilo in alluminio + lente trasparente 60° - lunghezza 2m
5008055	SIRIOprofile E7A-60 / Profilo in alluminio + lente acidata 60° - lunghezza 2m
5002570	SIRIOprofile E7 END CAP H1 - Testata di chiusura
5002560	SIRIOprofile E7 END CAP H2 - Testata di chiusura con ingresso cavo
5008210	SIRIOprofile E7-30 END CAP H1 - Testata di chiusura
5008230	SIRIOprofile E7-30 END CAP H2 - Testata di chiusura con ingresso cavo
5008260	SIRIOprofile E7-60 END CAP H1 - Testata di chiusura
5008270	SIRIOprofile E7-60 END CAP H2 - Testata di chiusura con ingresso cavo
5002580	SIRIOprofile E7 Mounting bracket - Staffa di fissaggio



SIRIOprofile E7
con lente 30° e 60°



SIRIO End CAPs E7



SIRIO End CAPs E7-30



SIRIO End CAPs E7-60



SIRIO End CAP E7

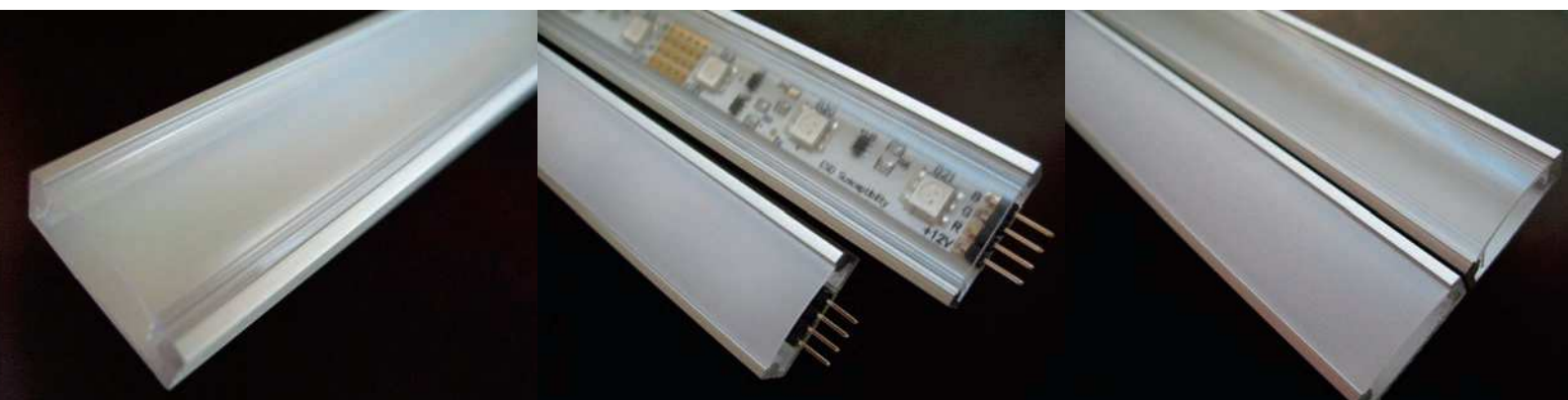
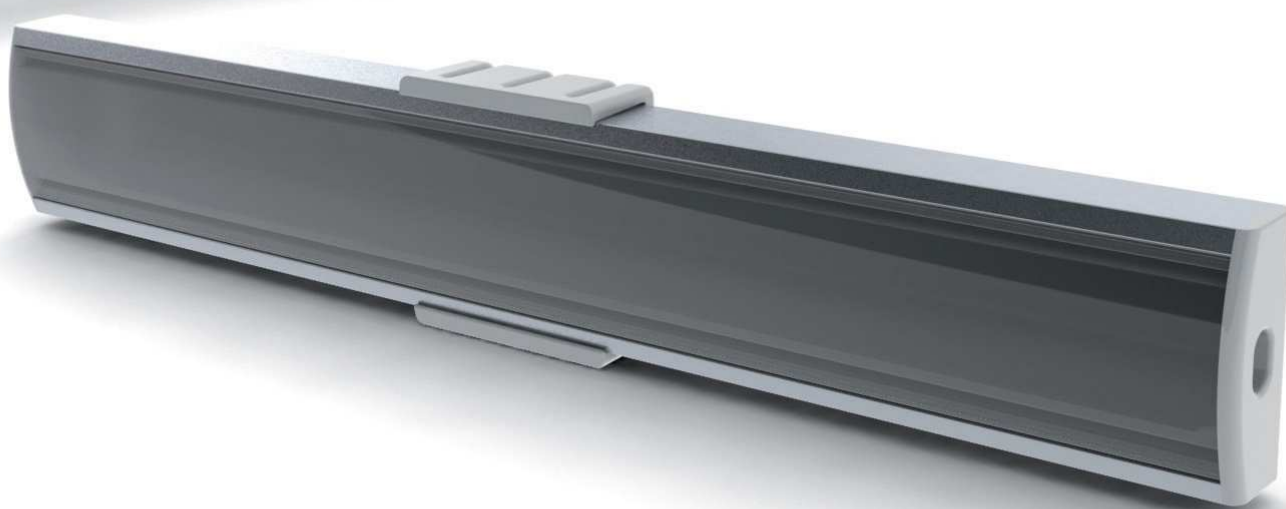
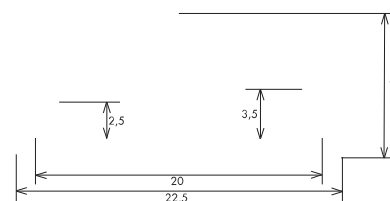
SIRIOprofile E7

SIRIO E7 mounting bracket

SIRIOprofile E8

CARATTERISTICHE:

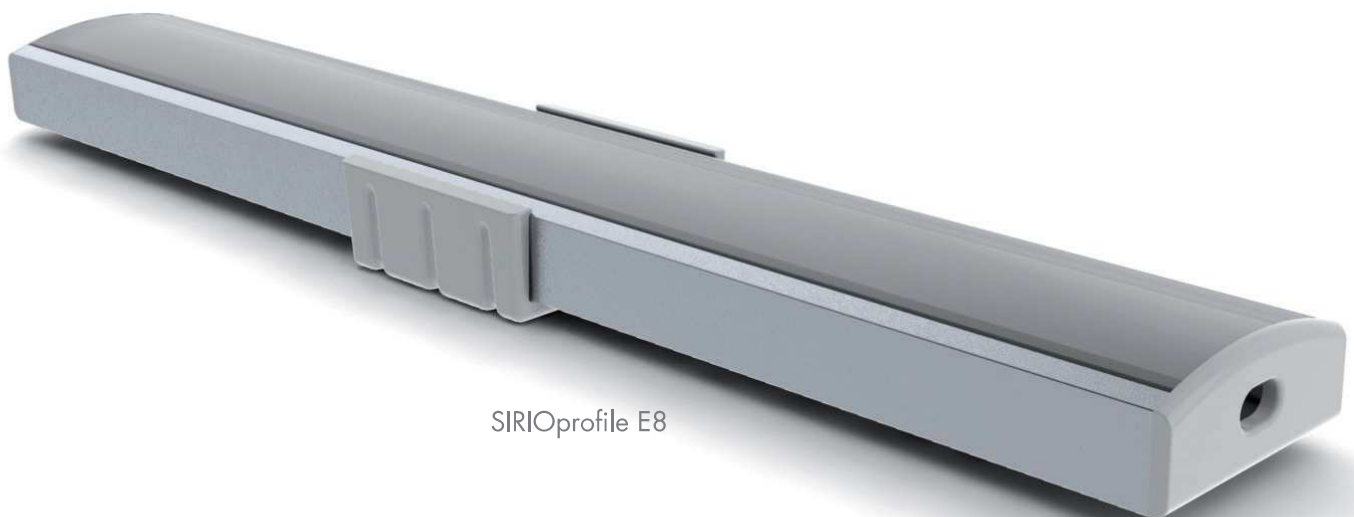
Profilo con larghezza interna maggiore rispetto al SIRIOprofile E7 (20mm) in modo da potervi alloggiare anche 2 strip LED da 10mm. Disponibile nella lunghezza di 2m e con diversi tipi di copertura.



CODICE	DESCRIZIONE ARTICOLO
5003630	SIRIOprofile E8T / Profilo in alluminio + copertura trasparente - lunghezza 2m
5003635	SIRIOprofile E8A / Profilo in alluminio + copertura acidata - lunghezza 2m NEW
5003640	SIRIOprofile E8B / Profilo in alluminio + copertura bianca - lunghezza 2m
5008450	SIRIOprofile E8 END CAP H1 - Testata di chiusura - in alluminio NEW
5008460	SIRIOprofile E8 END CAP H2 - Testata di chiusura con ingresso cavo - in alluminio NEW
5003670	SIRIOprofile E8 Mounting bracket - Staffa di fissaggio



SIRIOprofile E8
Mounting Bracket



SIRIOprofile E8

Caratteristiche:

- Larghezza 44,80 mm per potervi alloggiare fino a 3 strip LED
- Copertura rimovibile con un click
- Utilizzabile come corpo illuminante indipendente

Utilizzabile con Strip LED di bassa/alta potenza.

Applicazioni:

- Illuminazione principale del banco "reception" negli hotel
- Illuminazione di vetrine

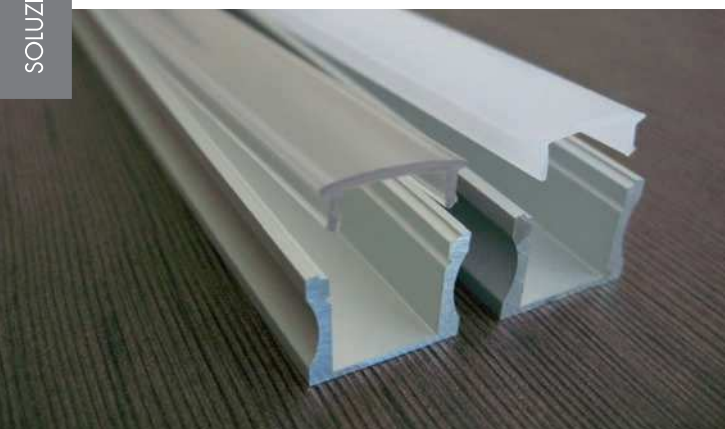


CODICE	DESCRIZIONE ARTICOLO
5008070	SIRIOprofile E10A / Profilo in alluminio + copertura acidata - lunghezza 2m
5008080	SIRIOprofile E10T / Profilo in alluminio + copertura trasparente - lunghezza 2m
5008090	SIRIOprofile E10B / Profilo in alluminio + copertura bianca - lunghezza 2m
5008420	SIRIOprofile E10 END CAP - Testata di chiusura
5008430	SIRIOprofile E10 END CAP - Testata di chiusura con ingresso cavo



SIRIO E10 end cap

SIRIOprofile E15



CARATTERISTICHE:

- Diffusore rimovibile con un click
- Possibilità di nascondere i punti LED con cover bianca
- Diffusore calpestabile e resistente ai raggi UV
- Disponibile con diffusore Bianco, acidato e trasparente
- Profilo in alluminio anodizzato
- Lunghezza 2m
- Protegge fisicamente e termicamente i LED
- **Disponibili le nuove versioni con lente da 30° e 60°**

NEW

Adatto all'utilizzo con Strip LED bassa/alta potenza

APPLICAZIONI:

- Incasso su mobili (cucina/ufficio)
- Illuminazione d'interni (scale/pavimenti)
- Illuminazione scaffali
- Corpo illuminante indipendente



CODICE	DESCRIZIONE ARTICOLO
5002690	SIRIOprofile E15T / Profilo in alluminio + copertura trasparente - lunghezza 2m
5002710	SIRIOprofile E15A / Profilo in alluminio + copertura acidata - lunghezza 2m
5002700	SIRIOprofile E15B / Profilo in alluminio + copertura bianca - lunghezza 2m
5007970	SIRIOprofile E15T-30 / Profilo in alluminio + lente trasparente 30°- lunghezza 2m
5007980	SIRIOprofile E15A-30 / Profilo in alluminio + lente acidata 30°- lunghezza 2m
5007990	SIRIOprofile E15T-60 / Profilo in alluminio + lente trasparente 60°- lunghezza 2m
5008000	SIRIOprofile E15A-60 / Profilo in alluminio + lente acidata 60°- lunghezza 2m
5002730	SIRIOprofile E15 END CAP H1 - Testata di chiusura
5002720	SIRIOprofile E15 END CAP H2 - Testata di chiusura con ingresso cavo
5008190	SIRIOprofile E15-30 END CAP H1 - Testata di chiusura
5008200	SIRIOprofile E15-30 END CAP H2 - Testata di chiusura con ingresso cavo
5008240	SIRIOprofile E15-60 END CAP H1 - Testata di chiusura
5008250	SIRIOprofile E15-60 END CAP H2 - Testata di chiusura con ingresso cavo
5002650	SIRIOprofile E15 Mounting bracket - Staffa di fissaggio



SIRIOprofile E15
con lente da 30° e 60°



SIRIO End CAPs E15



SIRIO End CAPs E15-30



SIRIO End CAPs E15-60



SIRIOprofile E18

SIRIOprofile E18

18 mm

CARATTERISTICHE:

- Diffusore rimovibile con un click
- Possibilità di nascondere i punti LED con cover bianca
- Diffusore calpestabile e resistente ai raggi UV
- Disponibile con diffusore Bianco, acidato e trasparente
- Profilo in alluminio anodizzato
- Lunghezza 2m
- Protegge fisicamente e termicamente i LED
- **Disponibili le nuove versioni con lente da 30° e 60°**

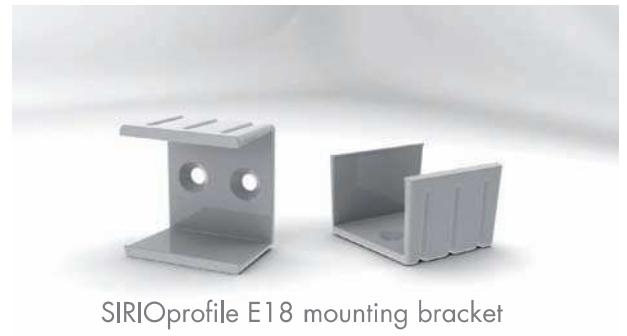
Adatto all'utilizzo con Strip LED bassa/alta potenza.

APPLICAZIONI:

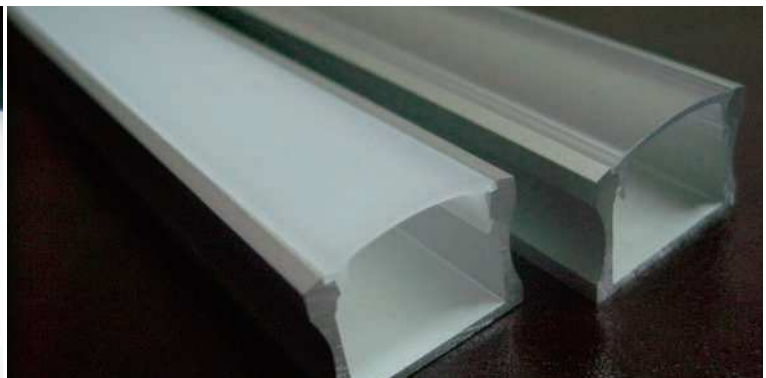
- Incasso su mobili (cucina/ufficio)
- Illuminazione d'interni (scale/pavimenti)
- Illuminazione scaffali
- Corpo illuminante indipendente



SIRIOprofile E18 end caps



SIRIOprofile E18 mounting bracket



CODICE	DESCRIZIONE ARTICOLO
5003700	SIRIOprofile E18T / Profilo in alluminio + copertura trasparente - lunghezza 2m
5008100	SIRIOprofile E18A / Profilo in alluminio + copertura acidata - lunghezza 2m NEW
5003710	SIRIOprofile E18B / Profilo in alluminio + copertura bianca - lunghezza 2m
5003720	SIRIOprofile E18 END CAP H1 - Testata di chiusura
5003730	SIRIOprofile E18 END CAP H2 - Testata di chiusura con ingresso cavo
5003740	SIRIOprofile E18 Mounting bracket - Staffa di fissaggio