

# COMANDO PROV. V.F.F. DI ROMA

**OGGETTO:** ADEGUAMENTO ANTINCENDIO DI UN EDIFICIO DA ADIBIRE A SCUOLA,  
SITA IN FRASCATI, VIA RISORGIMENTO N°3.  
**ATTIVITA' INDIVIDUATA:** PUNTO 674.C DI CUI ALL'ALLEGATO "1", DEL D.P.R. 151/2011.

**DATA:** 04/12/2015 **TAVOLA:** TAVOLA PIANO PRIMO RAPP. 1:100

**IL PROGETTISTA**

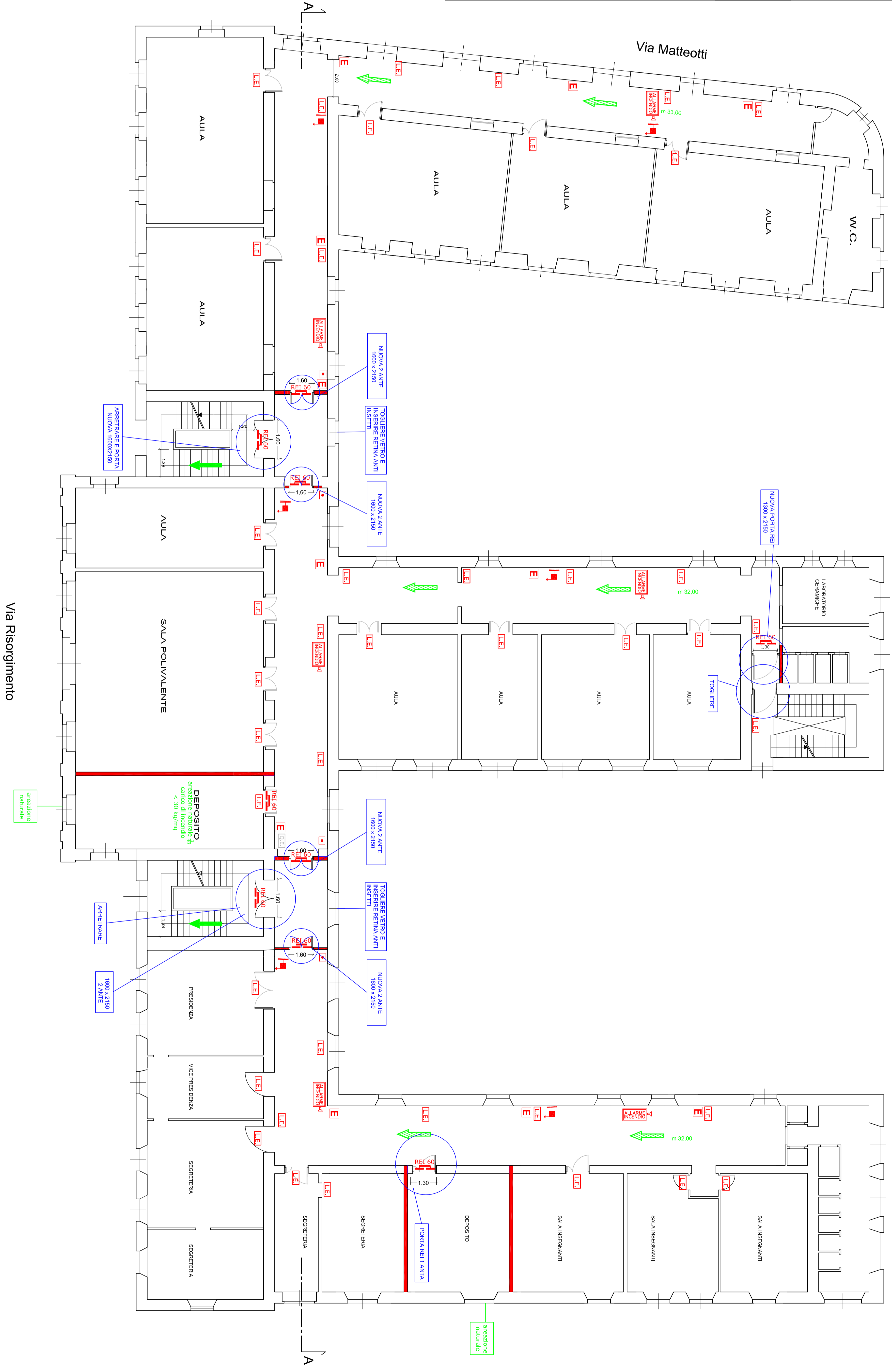
**IL COMMITTENTE**

SPAZIO PER PROTOCOLLO V.F.F.

**Marconi**  
Mercuri  
Mercuri Edilizia Anticendio S.p.A.  
Consulenze Foridice  
CORSO DI FORMAZIONE PER ADDETTI INTERNO  
Sede: Roma, Via Veneto, 104 - Tel. 06/4782111 - Fax 06/4782112 - E-mail: info@mercuri.it  
Prestazioni: Anticendio, Sicurezza, Impianti, Energia, Acustica, Climatizzazione, Illuminazione, Arredo, Mobili, Arredamenti, etc.

**MERCURI**  
CORSO DI FORMAZIONE PER ADDETTI INTERNO

## ELEMENTARI



LEGENDA (simboli grafici e norme del D.M. 20/11/1989)

	VIA DI ESCOPO ORIZZONTALE		ATTACCO UNITO PER MEZZI V.F.F.
	VIA DI ESCOPO VERSO L'ALTO		ATTACCO UNITO DOPIOLO PER MEZZI V.F.F.
	VIA DI ESCOPO VERSO IL BASSO		IMP. SFREG. AUT. A PIoggIA (SPRINKLER)
	USCITA DI SICUREZZA		IMP. SFREG. AUT. A GAS
	LAMPADA ILLUMINAZIONE DI EMERG.		IMP. AUT. DI RIV. E SEG. DI FUMO
	PORTA TAGLIAFUOCO		IMP. AUT. DI RIV. E SEG. DI CALORE
	ESTINTORE PORTATILE A POLVERE		PANNELLO DI ALLARME OTTICOLUMINOSO
	ESTINTORE CARRELLATO		PULSANTE ALLARME INCENDIO
	ESTINTORE PORTATILE CO2		QUADRO ELETTRICO GENERALE
	DRAPANTE A MURO UNI 45		INTERUTTORE ENERGIA ELETTRICA
	NASPO UNI 25		VALVOLA MAN. INTERC. COMBUSTIBILE
	DRAPANTE SOPRASPALLO		CONTATORE GAS
	DRAPANTE SOTTOSPALLO		IMPIANTO SEMAFORICO